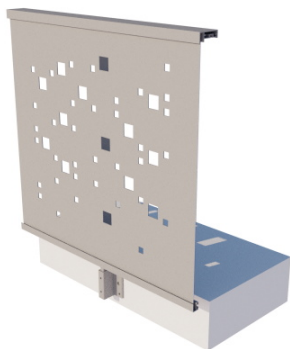
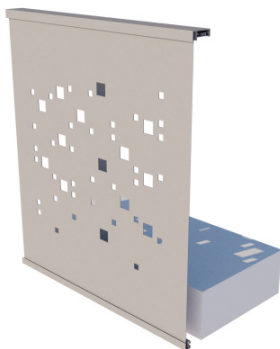


Finesse, légèreté et transparence caractérisent ce modèle particulièrement apprécié des architectes. Sa conception minimaliste et son temps de pose en font un atout économique non négligeable.

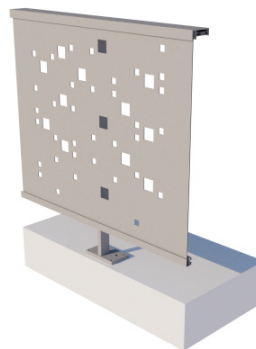
TYPES DE POSE



CONTRE DALLE



CONTRE DALLE AVEC PASSAGE
DEVANT DALLE



SUR DALLE



SUR DALLE AVEC PASSAGE
DEVANT DALLE

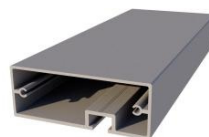
MAINS COURANTES



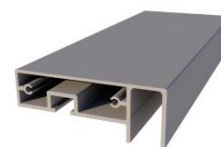
RONDE (70 mm)



RECTANGLE (54 x 30 mm)



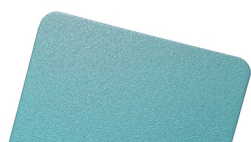
RECTANGLE (80 x 30 mm)



RECTANGLE (83 x 34 mm)

FINITIONS

Nous sommes équipés de notre propre chaîne de thermolaquage. Grâce à notre équipement nous pouvons réaliser des finitions de qualité et maîtriser la chaîne de fabrication du début à la fin.



FINE STRUCTURE (Sablé)

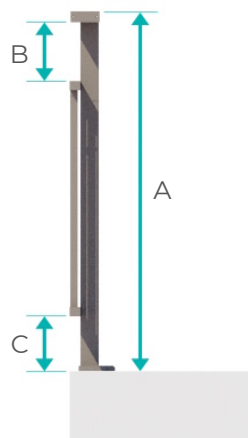


MAT (Brillance < 30 %)



BRILLANT (Brillance > 70 %)

LIMITES DIMENSIONNELLES



- A : La hauteur minimale autorisée par la norme NFP 01-012 est de 1000 mm.
- B : La dimension verticale des vides entre mains-courantes, lisses, tableaux doit être au plus égale à 180 mm.
- C : La hauteur verticale du vide entre le sol et le premier élément doit être au maximum égale à 110 mm. (Distance déterminée pour qu'un jeune enfant ne puisse y introduire la tête et risquer un décollement d'oreilles)

COMPOSITION

