

Finesse, légèreté et transparence caractérisent ce modèle particulièrement apprécié des architectes. Sa conception minimaliste et son temps de pose en font un atout économique non négligeable.

### TYPES DE POSE



CONTRE DALLE



CONTRE DALLE AVEC PASSAGE  
DEVANT DALLE

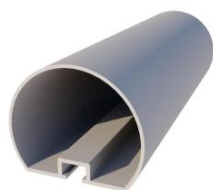


SUR DALLE



SUR DALLE AVEC PASSAGE  
DEVANT DALLE

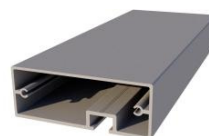
### MAINS COURANTES



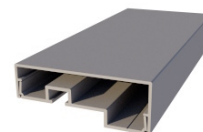
RONDE ( 70 mm )



RECTANGLE ( 54 x 30 mm )



RECTANGLE ( 80 x 30 mm )

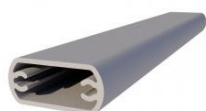


RECTANGLE ( 85 x 32 mm )

### REPLISSAGES



RECTANGLE ( 20 x 15 mm )



RECTANGLE ( 15 x 33 mm )



RECTANGLE ( 15 x 30 mm )



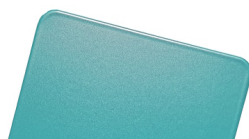
OLIVE ( 20 x 27 mm )

### FINITIONS

Nous sommes équipés de notre propre chaîne de thermolaquage. Grâce à notre équipement nous pouvons réaliser des finitions de qualité et maîtriser la chaîne de fabrication du début à la fin.



FINE STRUCTURE ( Sablé )

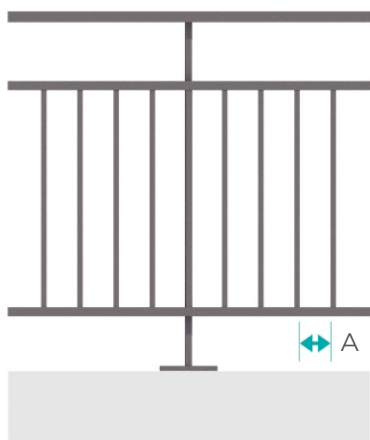


MAT ( Brillance < 30 % )



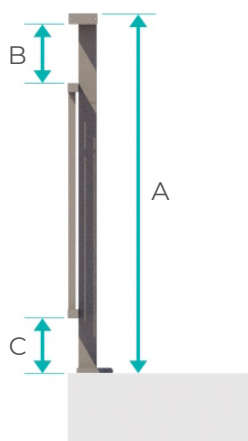
BRILLANT ( Brillance > 70 % )

### ESPACES AUTORISÉS



- A : La dimension horizontale des vides entre barreaux, panneaux, façades, tableaux dont la plus grande dimension est verticale doit être au plus égale à 110 mm. ( Distance déterminée pour qu'un jeune enfant ne puisse y introduire la tête et risquer un décollement d'oreilles )

### LIMITES DIMENSIONNELLES



- A : La hauteur minimale autorisée par la norme NFP 01-012 est de 1000 mm.
- B : La dimension verticale des vides entre mains-courantes, lisses, tableaux doit être au plus égale à 180 mm.
- C : La hauteur verticale du vide entre le sol et le premier élément doit être au maximum égale à 110 mm. ( Distance déterminée pour qu'un jeune enfant ne puisse y introduire la tête et risquer un décollement d'oreilles )

### COMPOSITION

